

PODÉLNÝ PROFIL TK

Měřítko 1:500/50

km 20,500 - 20,900
Katastrální území

Parametry zaoblení lomů sklonů nivelety

Nová niveleta koleje
Niveleta TK - stávající stav

Parametry oblouku
Úprava převýšení

Posun koleje (P-vpravo, L-vlevo) v mm

Zdvih nivelety TK (+nad, -pod stávající niveletou) v mm

Výškové kóty v m

Čísla bodů
Vzdálenost mezi body v m
Výška navržené nivelety TK v m

Výškový systém Bpv

Staničení vztaheno ke km 19,3
Stavební kilometráž

Srovnávací rovina
Staničení

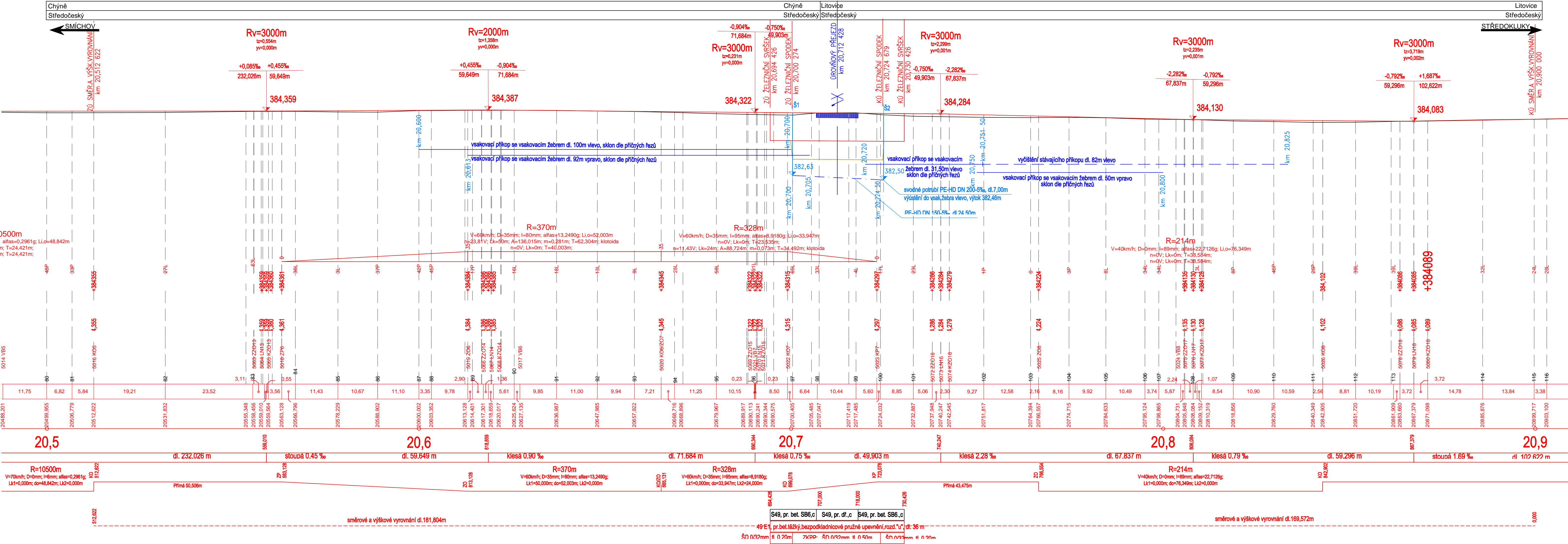
Sklonové poměry

Směrové poměry

Stávající železniční svršek

Nový železniční svršek

Železniční spodek



Souřadnicový systém: S-JTSK

Výškový systém: Bpv

Přehled verzí přílohy				
Číslo	Datum	Popis změny	Jméno	Podpis
-	-	-	-	-
02	30.08.2020	Dokumentace se zpracovavánými připomínkami	Ing. V. Hrdlička	
01	30.04.2020	Dokumentace k připomínkám	Ing. V. Hrdlička	
Zadavatel:				
Správa železnic, státní organizace Dlážděná 1003/7, Praha 1 - Nové Město 110 00 SŽ s.o., Stavební správa západ Sokolovská 278/1955, Praha 9 190 00				
Zhotovitel:				
TMS Projekt s.r.o. Wenzigova 79/8, 301 00 Plzeň IČ: 48200891 tel.: 378 229 850				
Zpracovatel částí:				
PROJEKT servis spol. s r.o. U Elektry 830/2b, Praha 9 - Hloubětín 198 00 IČ: 49823141 tel.: 281 090 860 www.projekt-servis.cz firma@projekt-servis.cz				
Vypracoval:		Kontroloval:	Odpovědný projektant:	
 Ing. Vladimír Hrdlička		 Ing. Vladimír Hrdlička		 Ing. Vladimír Hrdlička
KRAJ: Středočeský		OKRES: Praha - západ		OÚ: Hostovice
Název akce:				
Výstavba PZS na přejezdu P2236 v km 20,712 trati Rudná u Prahy - Odb.Jeneček				
Část:			Číslo zakázky: ZAK-2020-09	
D.2.1.3. Přejezdy				
SO 101 Přejezdová konstrukce přejezdu P2236 v km 20,712			Stupeň: DUSP	
			Datum: 06/2020	
			Měřítko: 1 : 500/50	
Příloha:			Formát: 6 x A4	
Podélný profil TK			Verze: 01	Č. část: D.2.1.3.1.
			Č. přílohy: 3.	

Dokument lze užívat pouze ve smyslu příslušné smlouvy o dílo. Zbývající část nemůže být dle zákona č. 121/2000 Sb. kopírována nebo jiným způsobem rozšiřována bez souhlasu PROJEKT servis spol. s r.o.